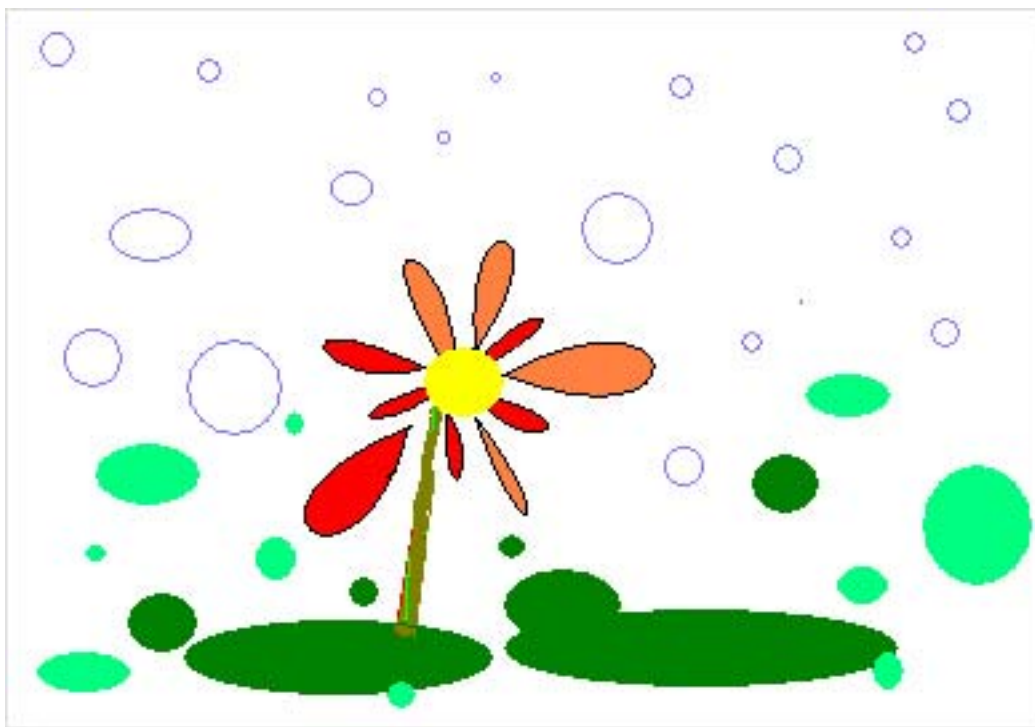




## DIBUJAR

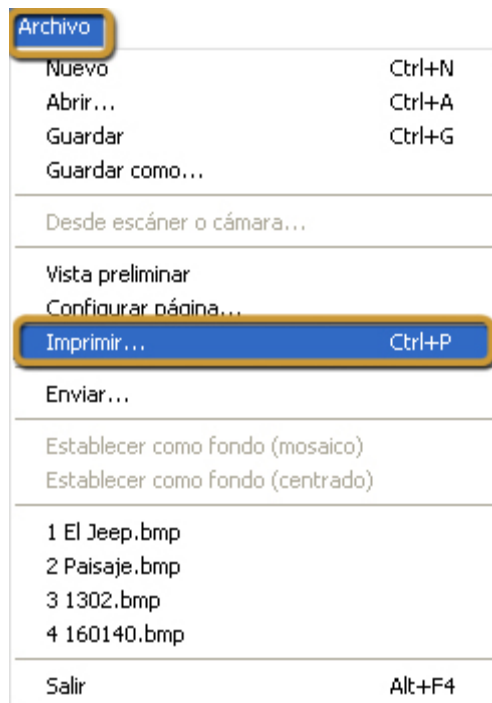
- Primero tienes que abrir **Paint** y luego intenta hacer este dibujo.





## IMPRIMIR

- Una vez hecho, en el menú **Archivo** del **Paint**, pincha en la opción **Imprimir**.

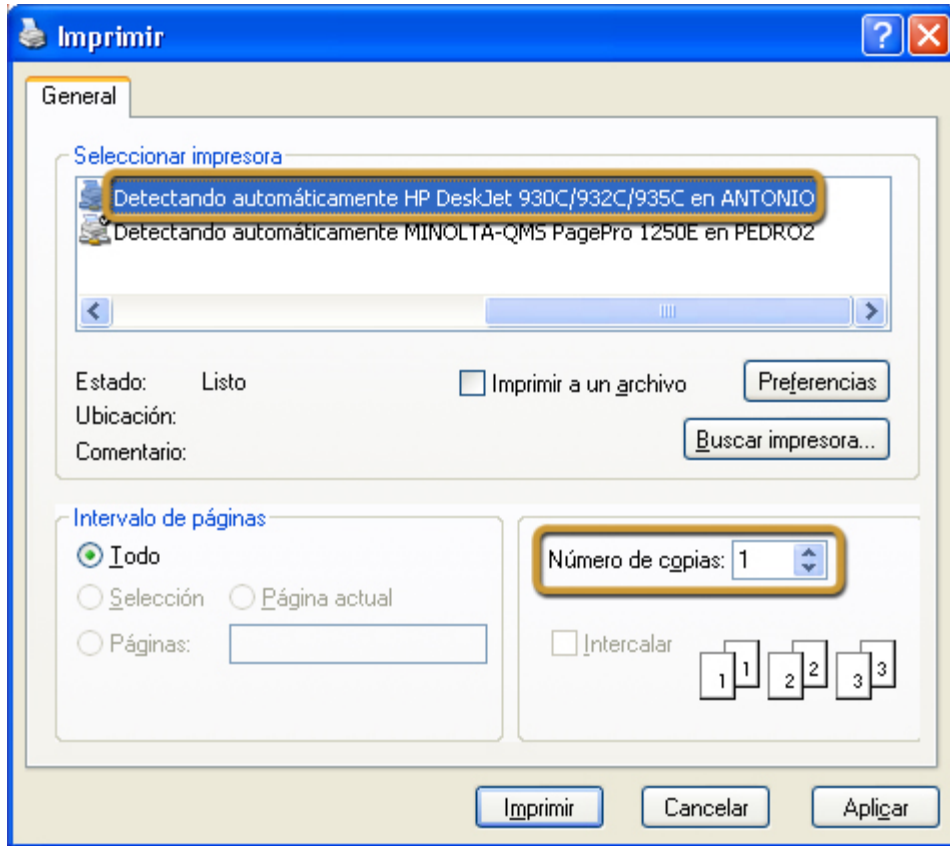




# Practica tú mismo

Imprimir

- En el cuadro que aparece, tienes que elegir la impresora que vas a usar y también cuantos dibujos vas a imprimir ¡Es muy fácil!



- Ahora pincha con el ratón en el botón **Imprimir** y sólo te queda esperar a que los dibujos salgan por la impresora.
- Guarda el dibujo en la carpeta que tiene tu nombre. Llámalo **Flores**. Cierra el programa.



Windows  
Xp



Imprimir un dibujo de Paint