



ABRIR DOCUMENTOS EXISTENTES

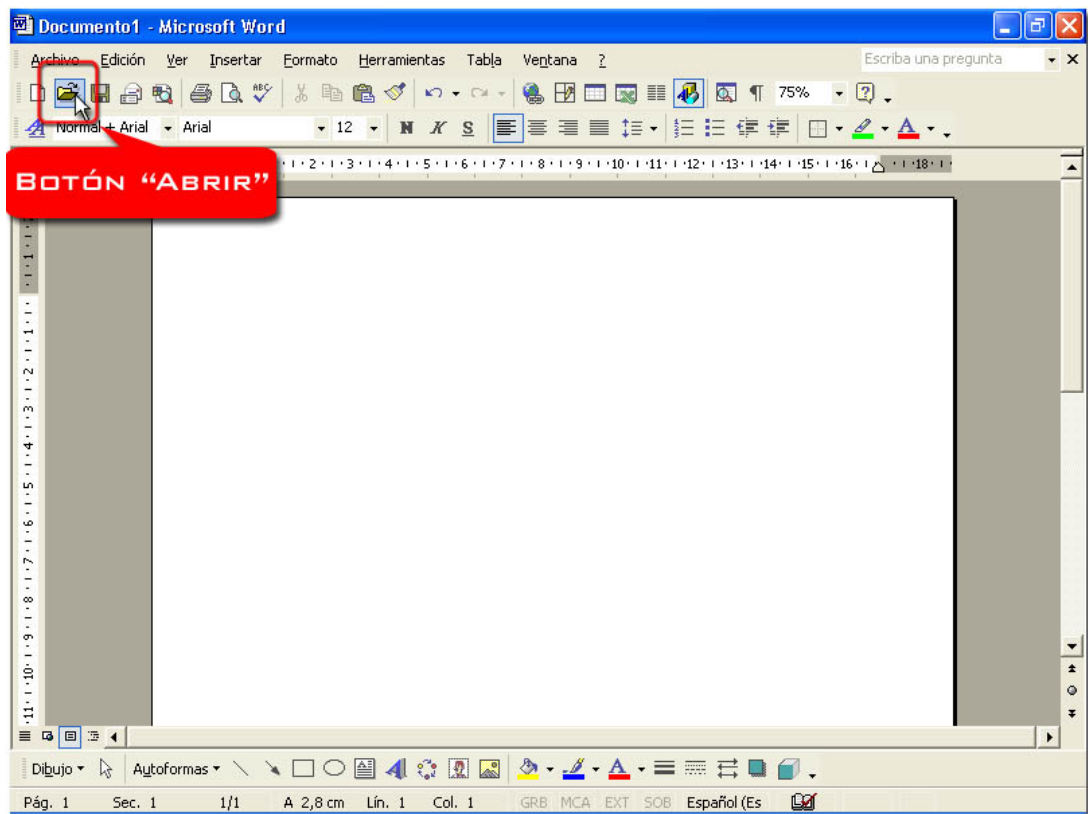
En esta práctica vamos a abrir los documentos guardados. Buscaremos el documento que guardamos en anteriores prácticas.

Sólo podemos abrir documentos de **Word** o documentos de otros procesadores de textos que Word pueda leer.

Podemos hacerlo de **dos formas distintas**.

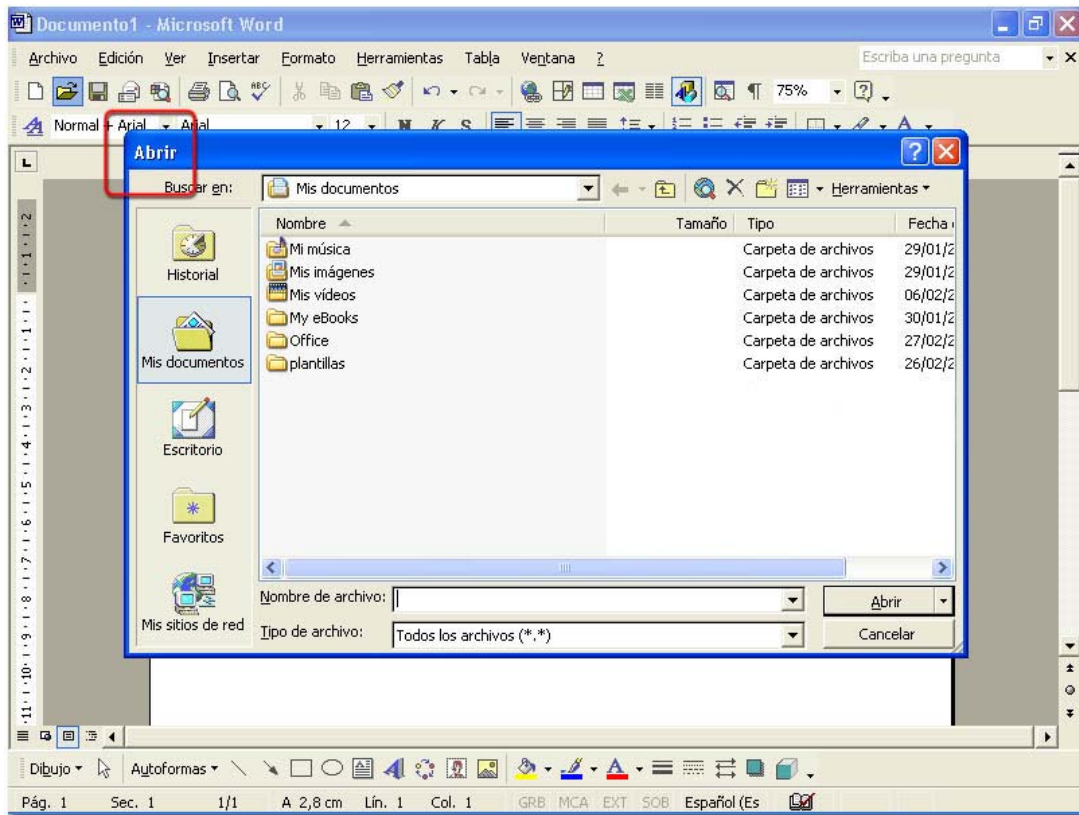
Desde el botón **Abrir** de la barra de herramientas **Estándar**.

➡ Pulsa el botón **Abrir**.



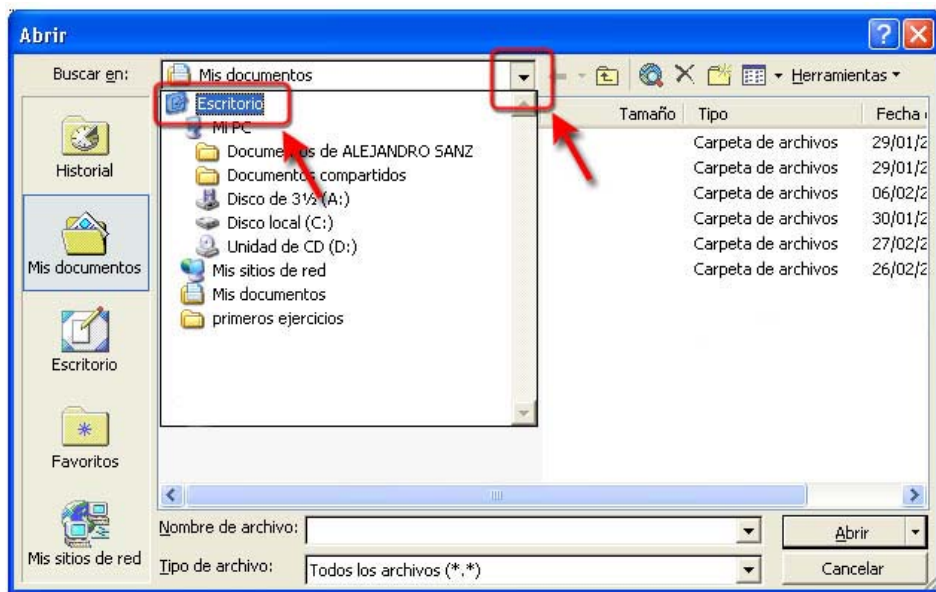
Se abre una ventana nueva llamada **Abrir** donde buscaremos el archivo o documento que nos interesa en la carpeta en la que lo guardamos.





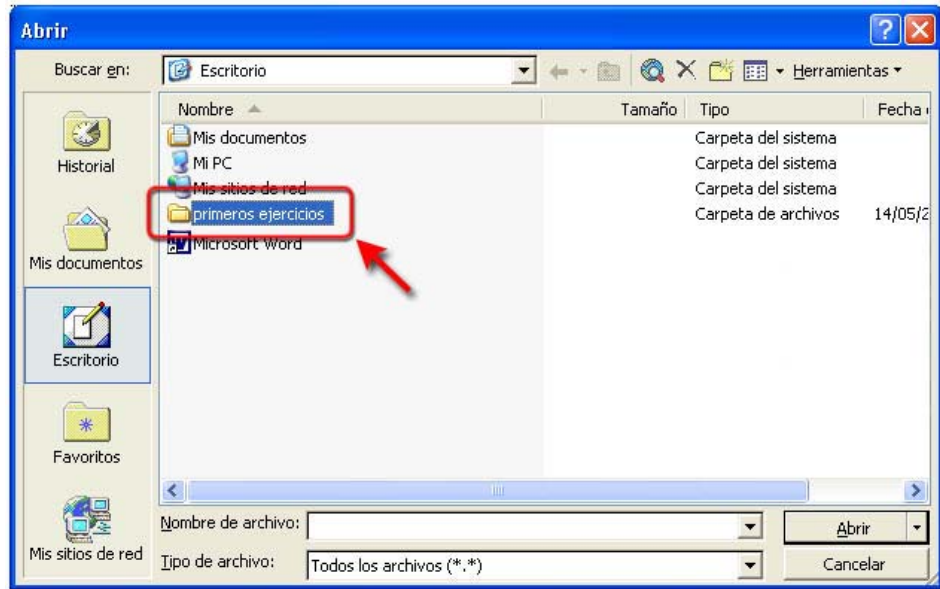
Recuerda que colocamos nuestra carpeta en el **Escritorio**.

➤ Pincha en el botón de lista **Buscar en** y selecciona **Escritorio**.

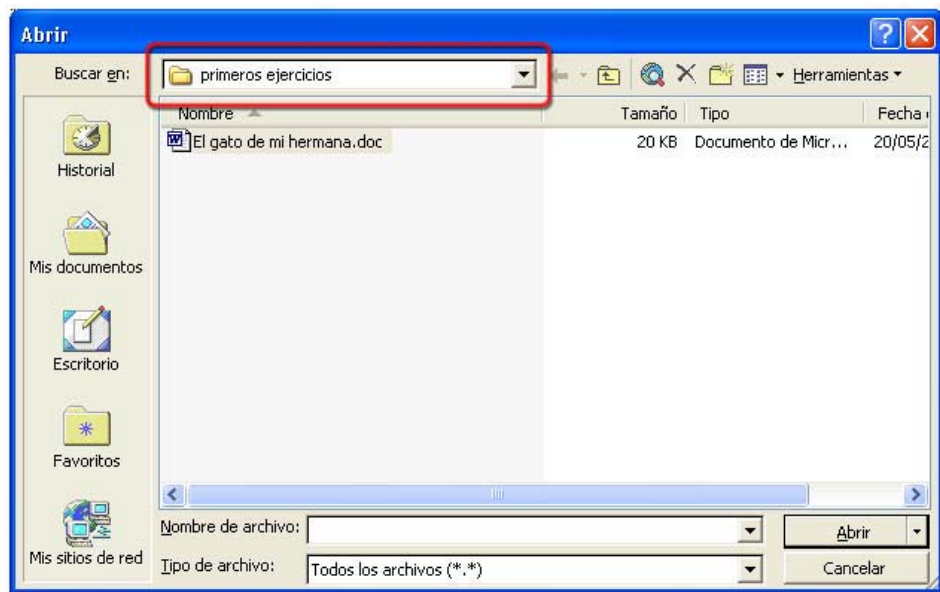




Allí encontramos la carpeta que nombramos “**primeros ejercicios**”.



➤ Haz dos veces clic sobre la carpeta.

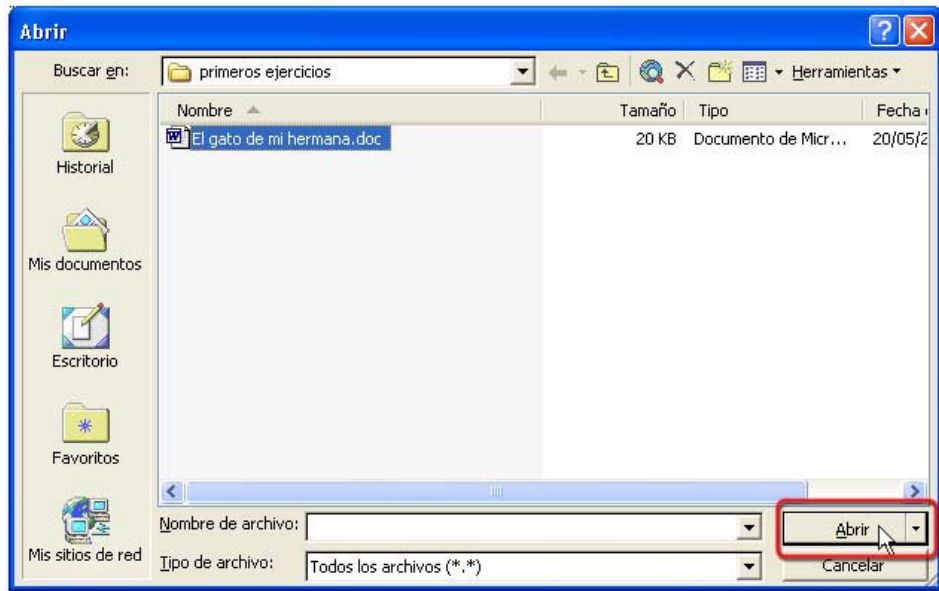


Aparece el contenido de la carpeta. Reconoce el archivo que has grabado.

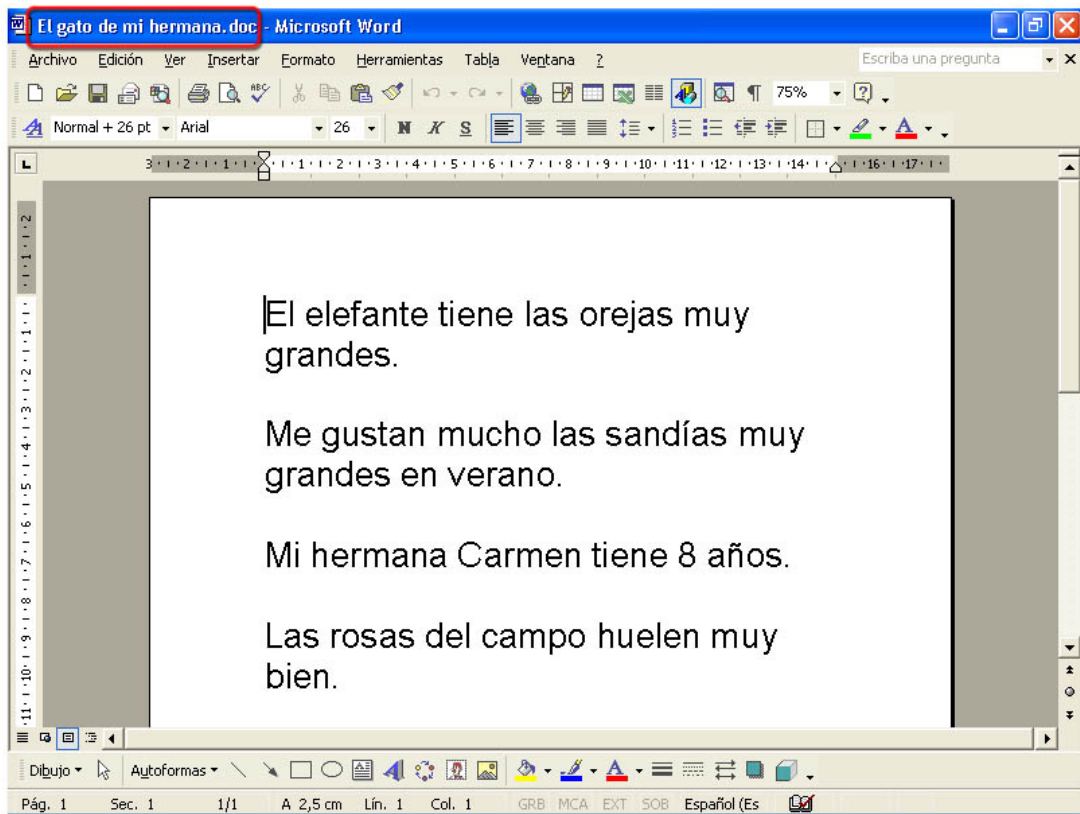




- Haz un clic sobre el archivo y observa que queda seleccionado y después pulsa sobre el botón **Abrir**.



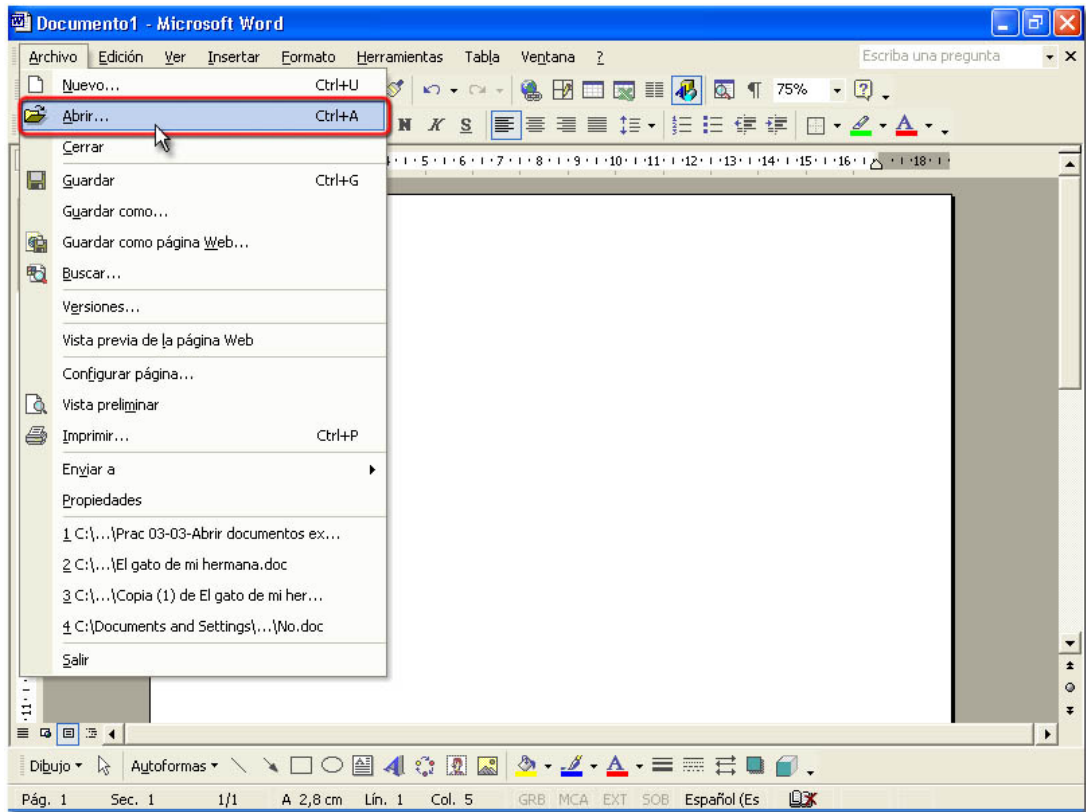
Se abrirá el documento que habías guardado.





También puedes abrir documentos desde el menú principal.

➤ Pincha en el menú **Archivo** y escoge la opción **Abrir**.



Obtienes el mismo resultado.

De nuevo se abre la ventana **Abrir** donde puedes buscar los nombres de tus archivos para abrirlos.

