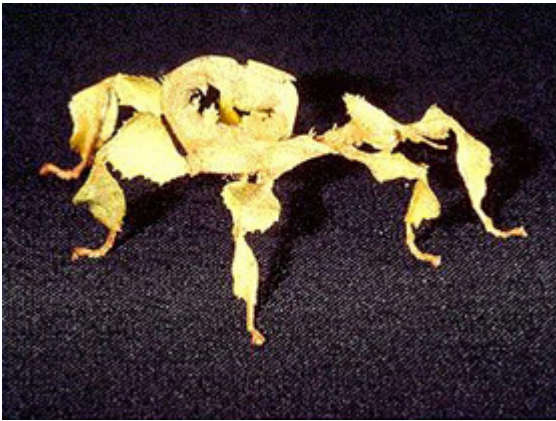




***Insectos.-*** *Cuerpo formado por anillos, dividido en tres partes: cabeza, tórax y abdomen; en la cabeza tiene la boca, dos antenas y los ojos, simples o compuestos; en el tórax llevan seis patas articuladas y cuatro alas (algunos dos, y otros no tienen alas); respiran por unos tubos llamados tráqueas, y son terrestres.*



## COPIAR IMÁGENES DE LAS PÁGINAS

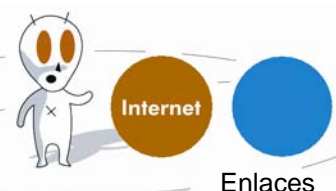
- Imagínate que tienes que hacer un trabajo sobre animales. Puedes usar Internet para sacar la información que necesitas.
- Abre **Internet Explorer**. En la barra de direcciones teclea una de las páginas sobre naturaleza que ya conoces, por ejemplo: [www.zoomadrid.com](http://www.zoomadrid.com) , después pulsa **Enter**.



- Ahora estás en la parte de la página que se dedica al zoológico. Busca el enlace **Animales** a ver donde lleva.



- Si te fijas, la mayoría de las páginas Web te dicen lo que hay que ir haciendo para llegar al sitio que quieres.
- Recuerda que puedes averiguar dónde hay enlaces moviendo el ratón por la página. Cuando encuentras un enlace, si dejas el ratón quieto unos segundos, además aparecen carteles con información.





- Pulsa en la parte del mapa que representa el continente **Oceanía**.



- Mira, hay información de cuatro animales de **Oceanía**. Son fotografías pero si te fijas y pasas el puntero del ratón por encima, verás que son enlaces que seguro van a otro sitio donde está la información completa sobre el animal.



- Vas a sacar la información que haya sobre el **Insecto Palo Australiano** (si lo prefieres, escoge otro animal).
- Pincha en su foto y lee los datos que hay en la Web para ver si te sirven.






- Muchas veces no nos sirven todos los datos. Te quedarás con la parte que te interese.

### Insecto Palo Australiano

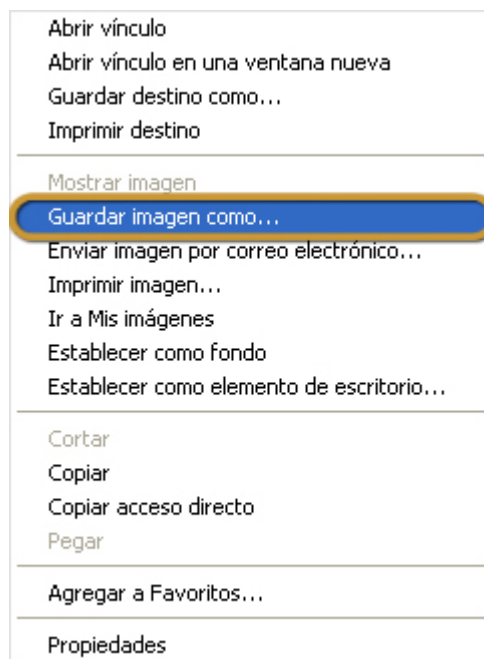
**Nombre Técnico:** Extatosoma tiaratum  
**Clase:** Artrópodos  
**Orden:** Mandibulados  
**Familia:** Insectos  
**Dimensiones:**  
**Alimentación:** Hojas  
**Incubación:** 4-5 meses  
**Huevos:** de 80 a 100  
**Localización:** Oceanía



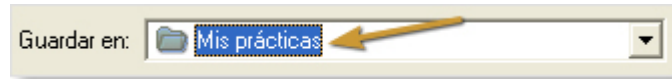
Sus hembras son partenogénicas, por lo cual la especie se reproduce sin la contribución de los machos, cuya población, en algunas zonas es de uno por cada mil hembras.

VOTAR RECOMIENDALO

- Esta vez sólo sirve la foto. Pon el ratón encima de la imagen y verás como también tiene un enlace ¿verdad? En realidad muchas fotos tienen enlaces que sirven para verlas más grandes. Haz clic en la foto.
- Cuando la veas ya ampliada vas a guardártela. Haz clic en ella con el botón derecho del ratón y se abrirá un menú. Escoge la opción que se llama **Guardar imagen como**.



- Se abre el cuadro que ya conoces para guardar la imagen. En la lista que se llama **Guardar en**, busca la carpeta donde guardas tus trabajos y ábrela.



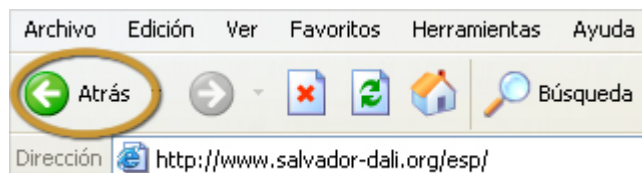
- Abajo, en la lista Nombre, haz clic y escribe el nombre de la imagen: **Insecto Palo**. Después aprieta el botón **Guardar**.



- Minimiza la ventana de **Internet Explorer**. Después busca tu carpeta de ejercicios y ábrela. Observa cómo se ha guardado la foto del **Insecto Palo**.



- Si quieres, ábrela para ver como ha quedado.
- Presiona el botón **Atrás** dos veces hasta que vuelvas donde están las cuatro fotos de los animales de Oceanía.



- Ahora vas a entrar en otro lado de la página. En la parte de la derecha hay un conjunto de imágenes. Pincha con el ratón en el enlace **Artrópodos**.



¡Mira que cantidad de información hay sobre bichos!





- Uno de ellos tiene un nombre muy curioso: **“Espectro diabólico”**. Haz clic con el ratón en su foto.



- Cuando veas toda la información del insecto, pincha la foto para ampliarla. Guárdala como has hecho antes. Ponle el nombre **Espectro diabólico**.

## COPIAR TEXTOS DE LAS PÁGINAS

- Vas a buscar textos con información sobre los insectos. En la barra de direcciones de **Internet Explorer** escribe esta dirección: [www.edufuturo.com](http://www.edufuturo.com) y aprieta la tecla **Enter**.
- Se abre una página sobre educación. Busca el enlace **Educación** y pincha en él.



- Usa las barras de desplazamiento azules para ir a la parte de debajo de la página Web. Cuando encuentres estos enlaces, entra en el que pone **Estudiantes**.



- Observa que otra vez se abre una página. En la parte de abajo del todo hay más enlaces. Haz clic en el que se llama **Ayuda Tareas**.

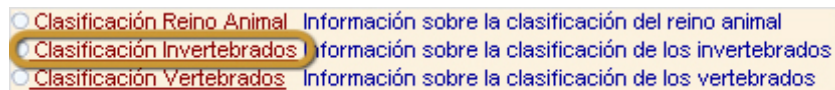




- En la página que se abre, tienes que hacer pinchar en el enlace que se llama **Ciencias Naturales**, que está en la parte de abajo.



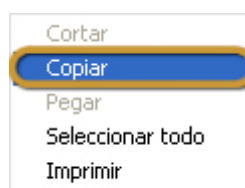
- Ahora aparecerá una lista largísima de enlaces sobre Ciencias Naturales. Tienes que buscar el enlace que se llama **Clasificación de los Invertebrados**.



- Ahora ya aparece toda la información escrita que estabas buscando. Usa las barras y las flechas de desplazamiento hasta que, en la parte de abajo, encuentres este texto.

**Insectos.**- *Cuerpo formado por anillos, dividido en tres partes: cabeza, tórax y abdomen; en la cabeza tiene la boca, dos antenas y los ojos, simples o compuestos; en el tórax llevan seis patas articuladas y cuatro alas (algunos dos, y otros no tienen alas); respiran por unos tubos llamados tráqueas, y son terrestres.*

- Seleccionalo. Pincha delante de la palabra **Insectos** y no sueltes el botón del ratón. Arrástralo hasta el final del párrafo y suelta. Cuando esté seleccionado en azul, pincha encima con el botón derecho del ratón.
- Ya sabes que aparecerá un menú. Haz clic donde pone **Copiar**.

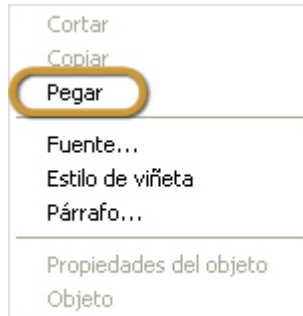


- Ahora, minimiza la ventana de la página Web. Después abre el programa **Word**, que ya conoces.





- Cuando se abra, haz clic con el botón derecho del ratón en la parte blanca de la ventana del programa. En el menú que aparece tienes que pinchar en **Pegar**.



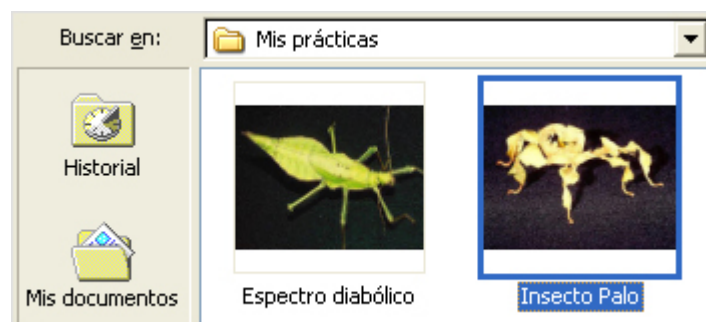
- Observa cómo has copiado el texto de los insectos que querías.

***Insectos.- Cuerpo formado por anillos, dividido en tres partes: cabeza, tórax y abdomen; en la cabeza tiene la boca, dos antenas y los ojos, simples o compuestos; en el tórax llevan seis patas articuladas y cuatro alas (algunos dos, y otros no tienen alas); respiran por unos tubos***

- Ahora pulsa **Enter** dos veces para poner el cursor de Word más abajo. Después pincha en el botón **Insertar Imagen** de la parte de debajo de la ventana de **Word**.



- Ya sabes que se abre el cuadro para colocar imágenes en tus trabajos. En la lista **Buscar en** tienes que encontrar la carpeta de tus trabajos y abrirla. Después haz clic en la foto del **"Insecto palo"**.



- Aprieta el botón **Insertar** y mira cómo queda.







- Ahora, haz lo mismo y coloca en tu trabajo la foto **Espectro diabólico**. Al final tiene que quedar más o menos así.

**Insectos.** - *Cuerpo formado por anillos, dividido en tres partes: cabeza, tórax y abdomen; en la cabeza tiene la boca, dos antenas y los ojos, simples o compuestos; en el tórax llevan seis patas articuladas y cuatro alas (algunos dos, y otros no tienen alas); respiran por unos tubos llamados tráqueas, y son terrestres.*



- Guárdalo en tu carpeta con el nombre “**Trabajo de Insectos**”.
- Cierra **Word** y cierra **Internet Explorer**.

