

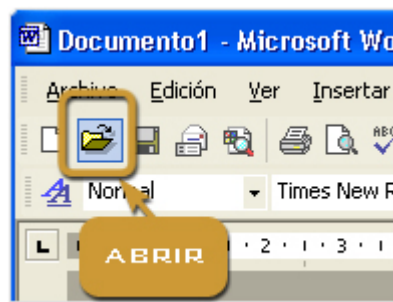


EXTRAER DOCUMENTOS DE DISCO 3 ½ (A:)

Si tienes grabado un documento en el disco de 3 ½ (A:) y lo quieres abrir, la forma de hacerlo es la siguiente.

Vas a abrir el mismo documento que guardaste en el disquete y que se llamaba “**Prueba de guardar en disco**”.

- Si tienes Word abierto déjalo como está o ábrelo si no estaba abierto.
- Mete el disquete en la ranura de la disquetera que está en tu ordenador.
- Ahora, haz clic en el icono **Abrir** de la barra de herramientas de Word.



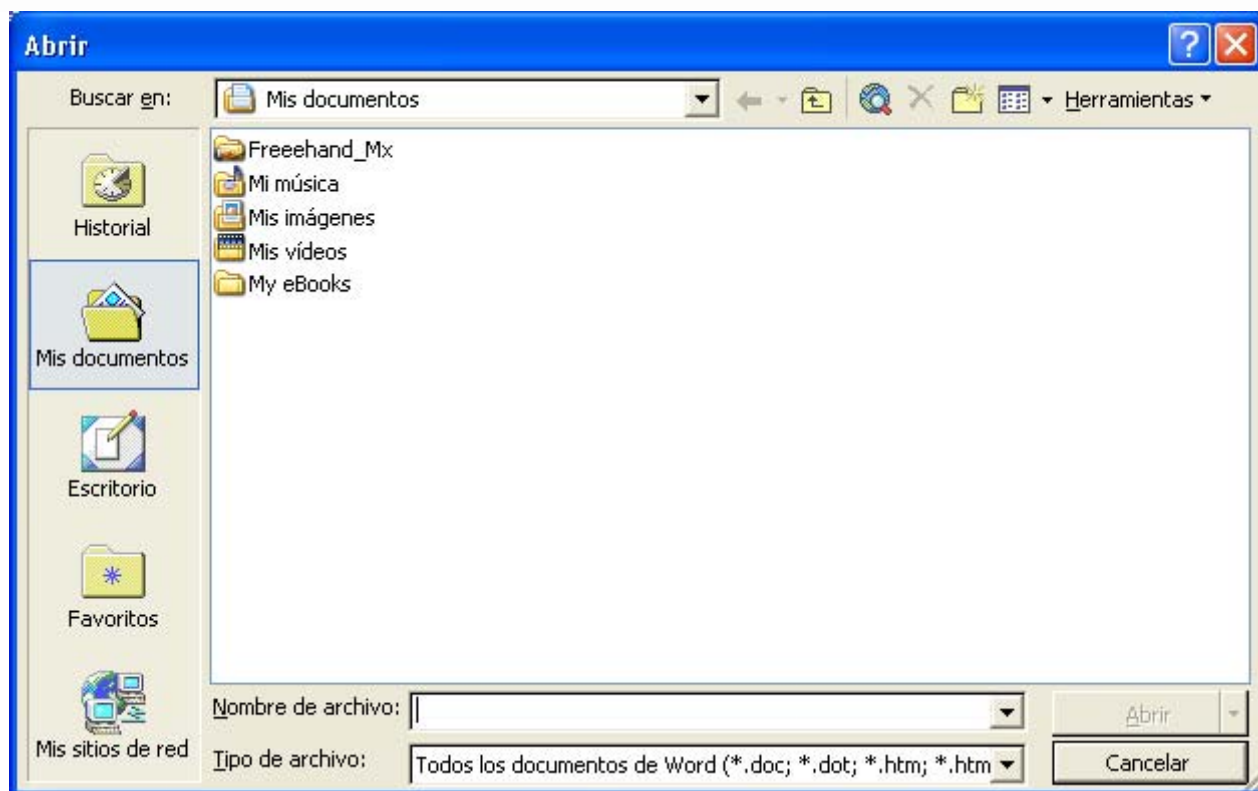
- Al pulsar este botón, se abre en tu pantalla un cuadro de diálogo que también se llama **Abrir** y que tiene esta forma.





Practica tú mismo

Operaciones con documentos



Ahora vas a buscar en tu ordenador el sitio donde se encuentra la unidad de disquetes **3 ½ (A:)**

- Haz clic en la flecha negra de la lista **Buscar en** y pincha donde pone **Disco de 3 ½ (A:)**



Fíjate que tarda un poco en reaccionar mientras tu ordenador arranca el disquete, pero enseguida aparecen todos los archivos de Word que están guardados en tu disquete.



Word
Xp

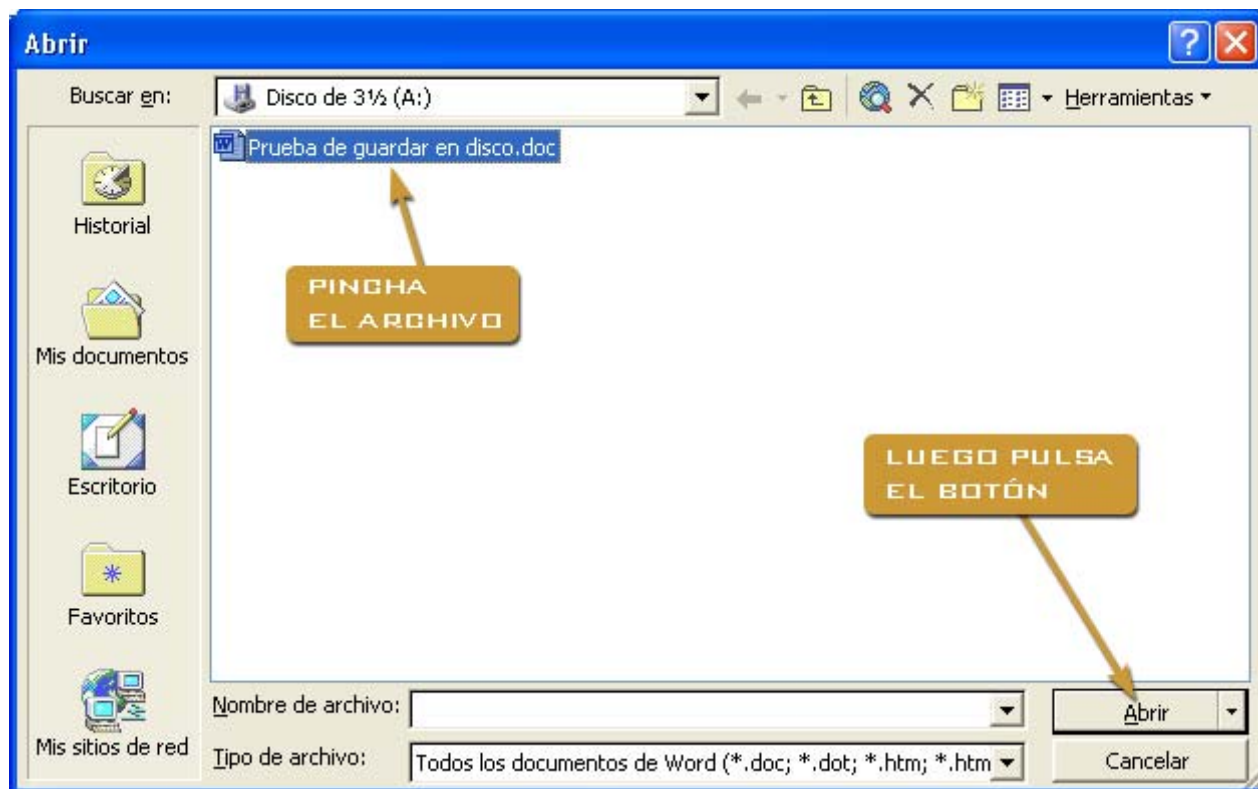
Extraer documentos de disco 3 ½ (A:)



Practica tú mismo

Operaciones con documentos

- Haz clic encima del archivo “**Prueba de guardar en disco**” y cuando se ponga en azul, pulsa en el botón **Abrir**.



En unos segundos aparecerá el documento que querías abrir y ya puedes leerlo o trabajar otra vez con él.



Word
Xp

Extraer documentos de disco 3 1/2 (A:)