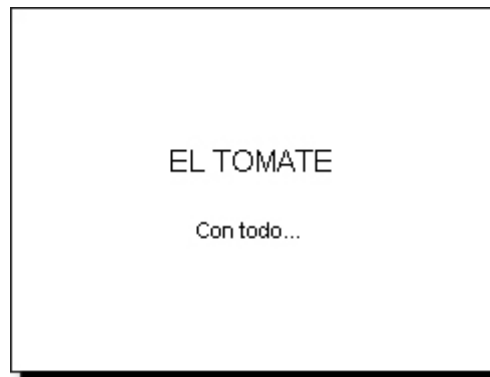




CAMBIA LAS LETRAS

- Abre tu carpeta de archivos iniciales, busca la presentación que se llama “**El Tomate**” y haz dos veces seguidas clic en ella.
- Mira, sólo hay una diapositiva. Fíjate también que el tipo de letra es el que sale siempre cuando escribes la primera vez en una diapositiva.



- Una de las cosas que puedes cambiar es el estilo de las letras, como **Negrita**, **Cursiva** o **Subrayado**
- Primero tienes que seleccionar el texto que quieres cambiar. Pincha con el puntero, y no sueltes el botón, delante del texto “**EL TOMATE**”. Arrástralo hasta el final del texto y suelta.



- Ahora fíjate en los botones de la imagen. Son los de **Negrita**, **Cursiva** y **Subrayado**.

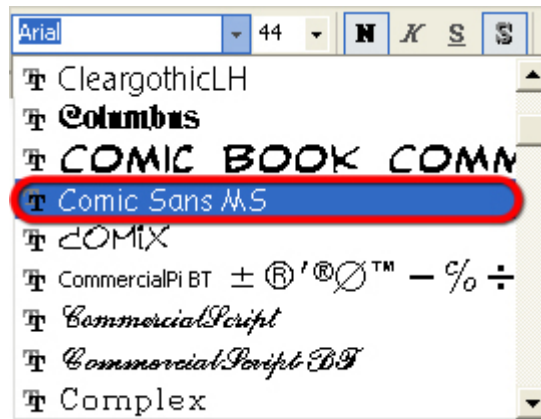


- Haz clic en el botón **Negrita**, que es el de la letra **N**. Pulsa también el botón **Sombra** que es el de la letra **S** más gruesa.

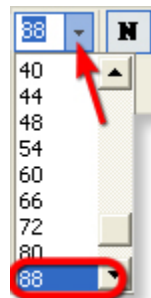




- Para cambiar el diseño de la fuente, pincha en la lista de la imagen haz clic en la fuente que se llama **Comic Sans MS**.



- También puedes cambiar el tamaño de las letras. Haz clic en la lista para el tamaño y pincha en el valor **88**.



- Fíjate cómo ha quedado la letra de momento (Pincha fuera de la frase para verlo mejor).

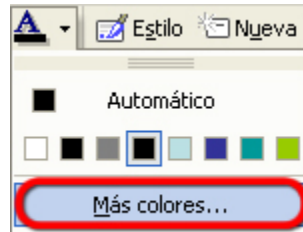
EL TOMATE

- Ahora tienes que cambiar la otra frase de la diapositiva. Primero tienes que seleccionarla ("Con todo...").
- Ponle **Negrita**, en el diseño de la fuente pincha también en **Comic Sans MS** y para el tamaño escoge **44**.
- Otra de las cosas que se puede hacer es cambiar el color de las letras. Tienes que seguir seleccionada otra vez "**EL TOMATE**".

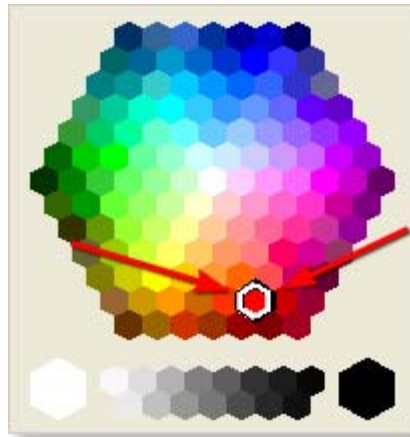




- Haz clic en el botón de la imagen, que se llama **Color de fuente** y pincha donde pone **Más colores**.



- De todos los colores que salen, escoge con el ratón el de la imagen.



- Ponle un color más anaranjado a la otra frase.

EL TOMATE
Con todo...

- Guarda el ejercicio en tu carpeta con el nombre **“El tomate (II)”**.

